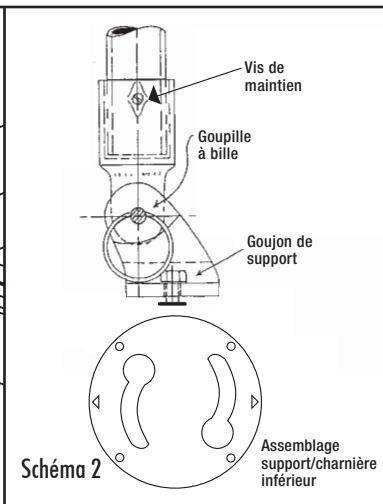
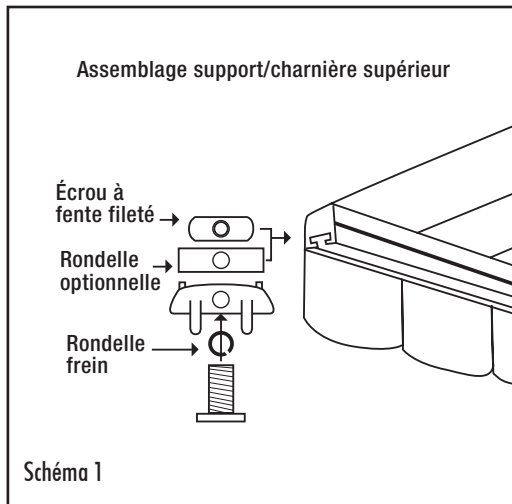


RENFORT D'AUVENT

Instructions pour l'installation :

Outils normalement requis : niveau, scie à métaux ou coupe-tuyau de plombier, tournevis, perceuse et mèche pour béton (pour perçage du béton).

- Étape 1** Ouvrir complètement l'auvent et enlever les embouts de la barre de front de l'auvent.
- Étape 2** Assembler la partie support/charnière supérieur comme illustré dans le schéma 1. Sélectionner l'ensemble boulon/écrou fileté qui s'ajuste le mieux à la section creuse du front du modèle de votre auvent. Remarque: utilisez toujours, si possible, la rondelle d'ajustement. Cette rondelle solidifie davantage le support dans la rainure du front de l'auvent.
- Étape 3** Ensuite, insérer l'ensemble support/charnière au front avant de l'auvent. Insérer la rondelle (optionnelle) et l'écrou dans la rainure de l'auvent et serrer la tige filetée.
- Étape 4** Assembler le poteau dans son support/charnière inférieure comme suit: (schéma 2)
 - Insérez le poteau dans l'ouverture de la douille en aluminium et serrer la vis de maintien.
 - Fixer la douille au support/charnière avec la goupille amovible (Schéma 3 & 4).
 - Positionner la plaque d'attache au sol en positionnant les flèches parallèlement à la barre de front avant de l'auvent. (Astuce: utiliser un fil à plomb pour déterminer précisément la position sous le front avant de votre auvent).
 - Insérer les goujons du support/charnière inférieur dans la plaque d'attache au sol et tourner vers la gauche le support/charnière inférieur de 90° (schéma 2).
 - Positionner sans forcer l'ensemble du bas en position finale (avec le poteau inséré dans la goupille du support/charnière inférieur). Et l'ensemble bien tourné dans la plaque d'attache au sol. Ensuite, marquer l'extrémité supérieure du poteau au à la hauteur de la goupille à bille, déduire 1 po. pour permettre l'insertion du poteau dans la douille du support/charnière supérieur et couper à la dimension voulue. Insérer le poteau d'aluminium dans la douille supérieure, serrer la vis de maintien et attacher avec la goupille à bille. (Illustré dans les schémas 3 & 4).
- Étape 5** Placer un niveau sur le poteau afin de s'assurer qu'il soit à un angle de 90° ou l'incliner légèrement vers l'avant afin de réduire l'effet des vents dominants (schéma 5) et pour s'assurer que le poteau n'oscille pas vers la gauche ou vers la droite.
- Étape 6** Fixer la plaque d'attache au sol au plancher à l'aide des quatre vis fournies.
- Étape 7** Débranchez toutes les appareils "automatiques" de détection de vent ou de détection solaire.



Félicitations!

Maintenant, vous pouvez profiter d'une tranquillité d'esprit en sachant que votre RENFORT D'AUVENT apporte une solidité supplémentaire à la sécurité de votre auvent. Cependant, n'oubliez pas que ce renfort n'est pas conçu pour transformer votre auvent en un produit stationnaire. Il est seulement conçu pour solidifier votre auvent afin qu'il puisse résister à des vents de 15 mph maximum. Les garanties du fabricant sont limitées au remplacement des pièces défectueuses, et ce, pour une durée d'un (1) an à compter de la date de la vente.

Awning Assist Brace System Inc.

4213 HWY 7 Omeme, ON
KOL 2W0

Tel: 705-799-2517 • Fax: 705-799-1148

www.awningassist.com

Email: regel@ican.net

Rev 1, Nov 20/12

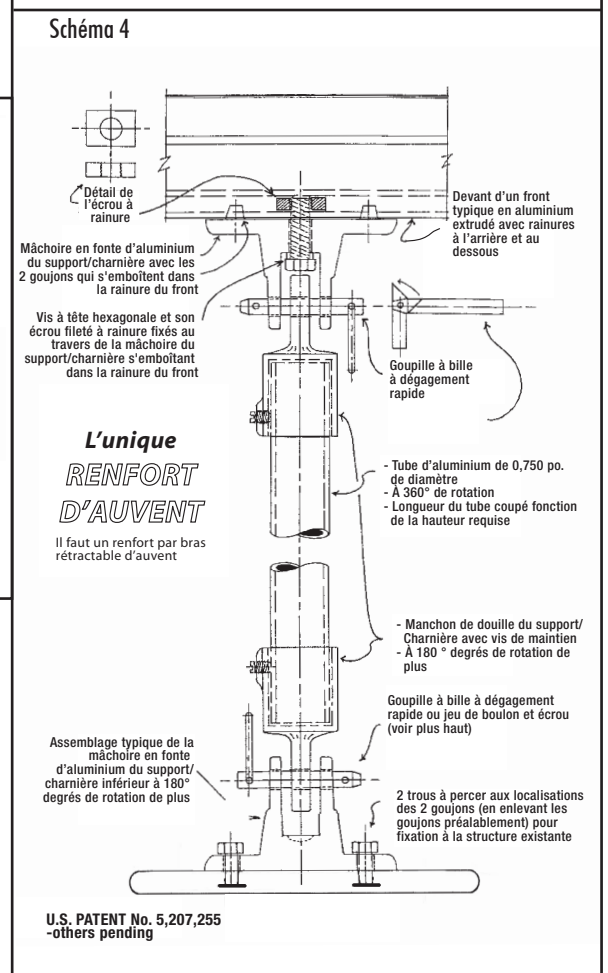
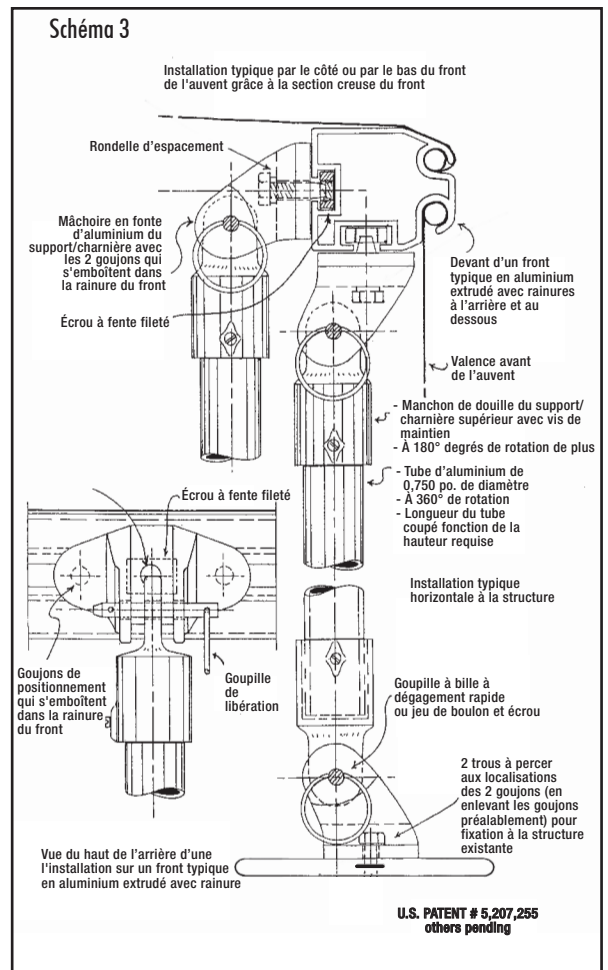
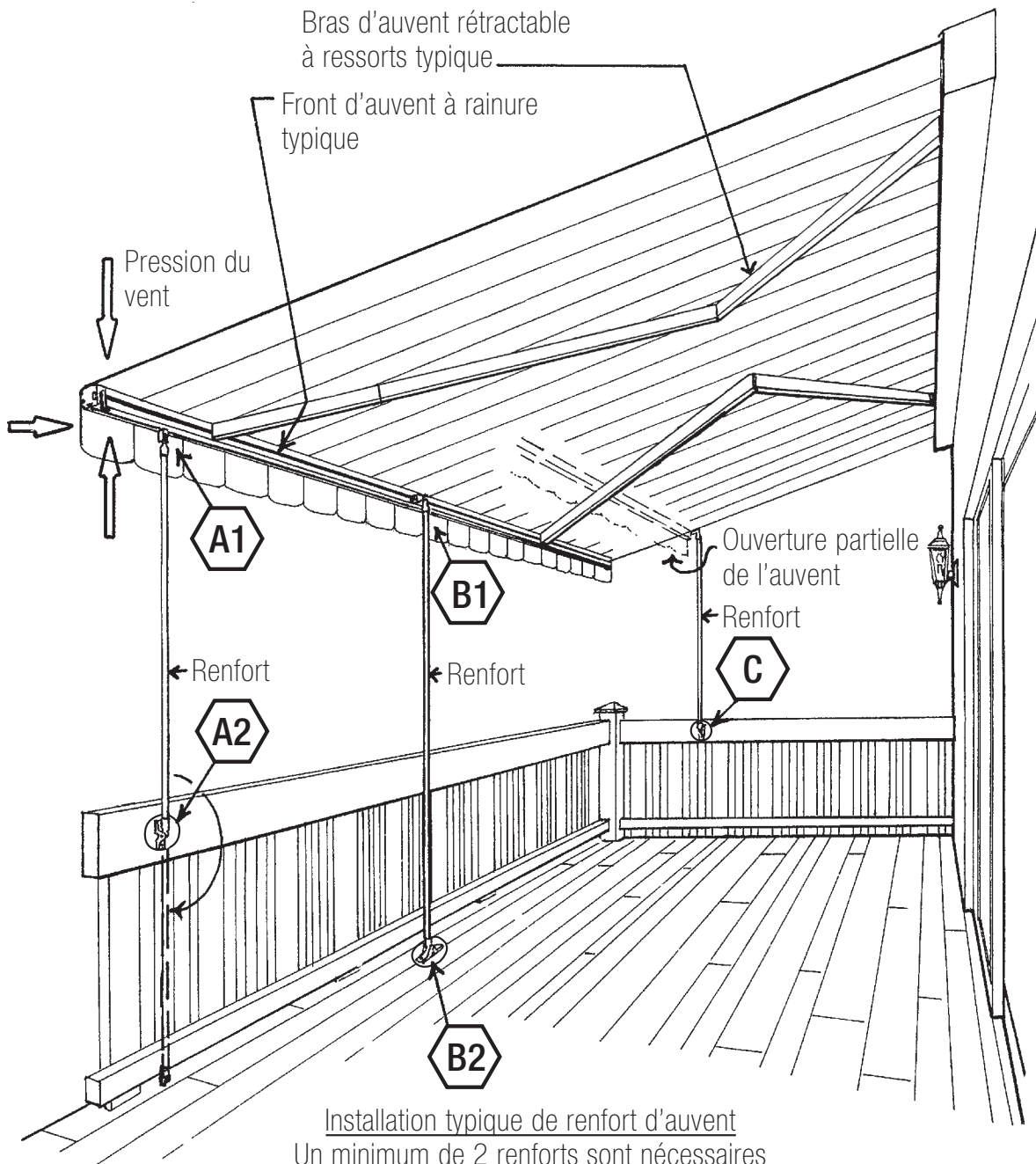


SCHÉMA 5 AU VERSO

Schéma 5

Installation typique des renforts d'auvent manuel à un auvent existant:

- A1 Extrémité supérieure du renfort fixée à la rainure inférieure du front en aluminium de l'auvent.
- A2 Extrémité inférieure du renfort fixée à un rampe ou à un mur existant.
- B1 Extrémité supérieure du renfort fixée à la rainure arrière du front en aluminium de l'auvent.
- B2 Extrémité inférieure du renfort fixée à un plancher existant.
- C L'installation du renfort peut être aussi faite pour une ouverture partielle de l'auvent en fixant l'extrémité inférieure d'un renfort au plancher ou à une rampe à la mi-course.



Installation typique de renfort d'auvent
Un minimum de 2 renforts sont nécessaires
Un renfort par bras rétractable